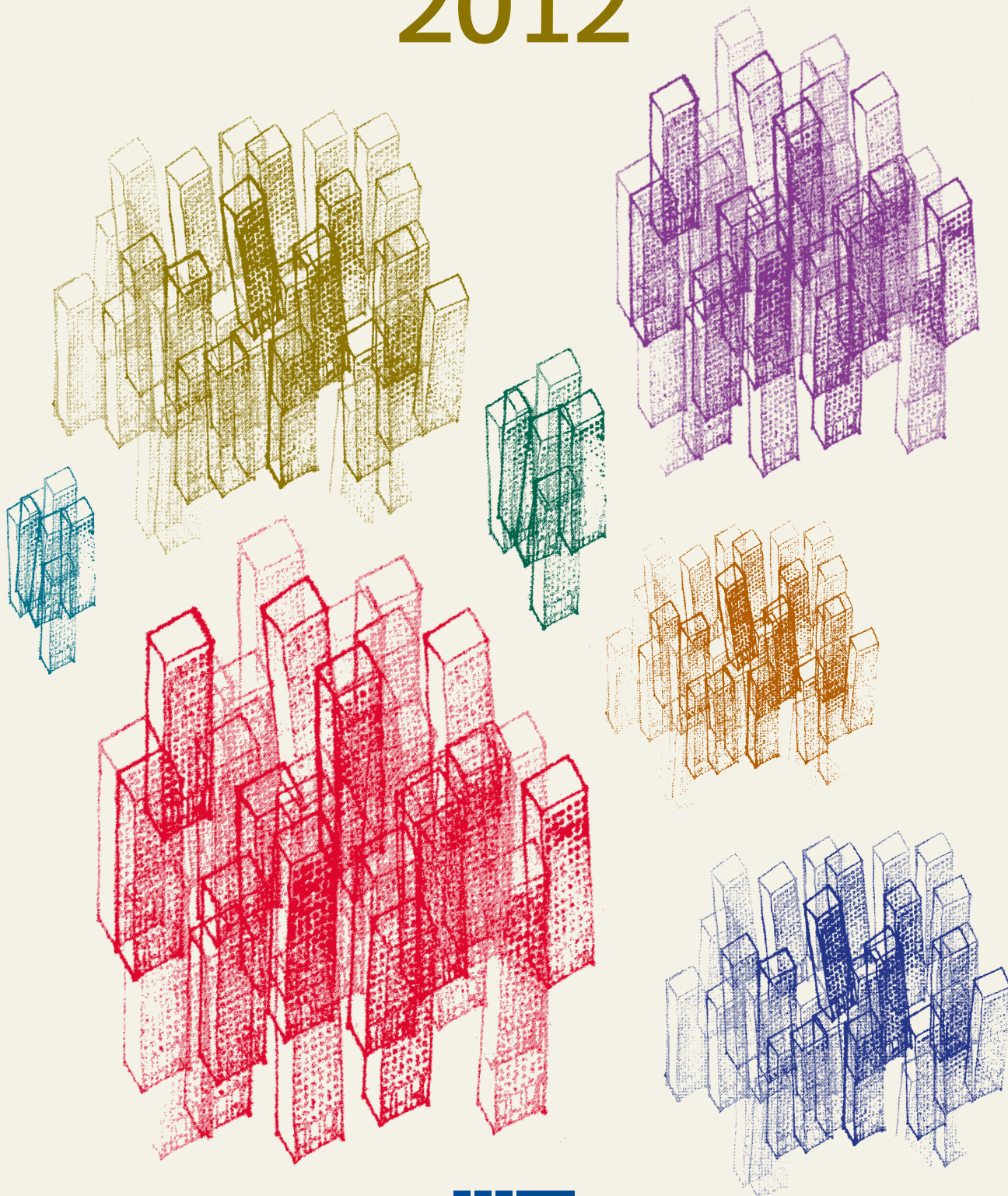




# I Comuni italiani 2012



# I Comuni italiani 2012



© Copyright 2012 by Maggioli S.p.A.

Maggioli Editore è un marchio di Maggioli S.p.A.

Azienda con sistema qualità certificato ISO 9001: 2000

47822 Santarcangelo di Romagna (RN) • Via del Carpino, 8

Tel. 0541/628111 • Fax 0541/622595

www.maggioli.it/servizioclienti

e-mail: clienti.editore@maggioli.it

I diritti di traduzione, di memorizzazione elettronica, di riproduzione e di adattamento totale o parziale con qualsiasi mezzo sono riservati per tutti i Paesi.

Finito di stampare nel mese di ottobre 2012

dalla Litografia Titanlito S.p.A.

Dogana (Repubblica di San Marino)

## Centro Documentazione dei Comuni Italiani ANCI - IFEL

A cura di *Walter Tortorella* e *Laura Chiodini*

La parte prima "I Caratteri dei comuni italiani" è stata redatta da *Giorgia Marinuzzi*.

I testi della Dimensione socio-demografica, fisico-economica ed istituzionale sono stati redatti da *Elisabetta Verrecchia*.

Tutti gli apparati statistici del volume sono stati elaborati da *Giorgia Marinuzzi*.

Si ringraziano *Valeria Andreani*, *Carla Giorgio* e *Carmine Pappalardo* per il contributo e le indicazioni fornite.

Si ringrazia per la collaborazione e per aver messo a disposizione i propri dati:

Anci, Ancitel, Ancitel Energia e Ambiente, Infocamere - Direzione Registro delle Imprese,

Istat - Servizio Struttura e dinamica demografica, Legambiente, Ministero dell'Economia

e delle Finanze - Ispettorato Generale per gli ordinamenti del personale e l'analisi dei costi

del lavoro pubblico (IGOP).

Progetto, grafica ed illustrazioni: BACKUP comunicazione, Roma

Giuliano Vittori, Pasquale Cimaroli, Claudia Pacelli

# Indice

Presentazione /5

## PARTE 1

### I caratteri dei comuni italiani /7

La struttura per età e le dinamiche demografiche /9

La struttura economico-produttiva /14

Il quadro di sintesi /18

Appendice metodologica /22

Indice delle tabelle, grafici e figure /23

## PARTE 2

### La dimensione socio-demografica /25

#### La struttura della popolazione /31

I caratteri generali /31

La densità abitativa /37

Le famiglie /41

Lo stato civile /45

L'invecchiamento /50

L'indice di vecchiaia /54

L'indice di dipendenza demografica /58

I centenari /62

#### Le dinamiche demografiche /66

La natalità /66

La mortalità /71

L'incremento naturale /74

Il tasso migratorio /78

La mobilità interna /82

La mobilità esterna /87

La popolazione straniera residente /92

L'incidenza della popolazione straniera /97

La natalità straniera /101

I minori stranieri /106

La struttura per età della popolazione italiana e straniera residente /111

Indice delle tabelle, grafici e figure /112

## PARTE 3

### La dimensione fisico-economica /115

#### Le variabili ambientali /121

I comuni montani /121

I comuni a rischio idrogeologico /124

La raccolta differenziata /127

Le fonti di energia rinnovabile /134

I comuni con installazione di solare fotovoltaico e termico su strutture pubbliche /138

Il parco veicolare e il tasso di motorizzazione /140

#### Le variabili economico-produttive /147

La nata-mortalità delle imprese /147

Il tasso di incremento delle imprese /155

Il tasso di natalità delle imprese per settore economico /158

Il tasso di mortalità delle imprese per settore economico /162

Il tasso di incremento delle imprese per settore economico /166

L'indice di imprenditorialità /170

La specializzazione economica /174

Sportelli Unici per le Attività Produttive /177

Il reddito imponibile /180

La distribuzione del reddito imponibile /184

Gli sportelli bancari /187

Gli impieghi bancari /191

I depositi bancari /195

La programmazione comunitaria /199

#### Cultura, turismo e tipicità /203

I musei statali /203

L'offerta turistica: gli alberghi /207

L'offerta turistica: gli agriturismi /211

I comuni del tipico /216

Indice delle tabelle, grafici e figure /220

## PARTE 4

### La dimensione istituzionale /225

#### Le amministrazioni /230

La partecipazione femminile alla carica di sindaco /230

I giovani sindaci /234

Il personale dipendente delle amministrazioni comunali /237

Il personale a tempo indeterminato /241

Il personale con contratto di lavoro flessibile /243

Le Unioni di Comuni /245

Indice delle tabelle, grafici e figure /253

Glossario /255



## Presentazione

Il volume "I Comuni italiani 2012" ha l'obiettivo di descrivere, senza voler rappresentare un quadro esaustivo sulle peculiarità delle singole realtà comunali, le principali caratteristiche territoriali, socio-demografiche, economico-produttive ed istituzionali degli 8.092 comuni italiani, utilizzando come fonti primarie i più recenti dati ufficiali disponibili per ciascun settore d'indagine.

La pubblicazione presenta, in modo immediato e semplice, una serie consistente di variabili, indicatori, mappe e misure, in grado di fornire elementi conoscitivi a quanti - politici, amministratori, studiosi dei fenomeni territoriali - si interrogano sui caratteri e sui cambiamenti in atto nel mondo eterogeneo dei comuni italiani. Un mondo in continua evoluzione che rappresenta saldamente l'elemento unificatore in cui gli italiani si ritrovano e a cui fanno riferimento per rafforzare il senso di appartenenza. Il proprio comune è, infatti, per la generalità dei cittadini, non soltanto il luogo in cui si vive la propria quotidianità fatta di lavoro, cultura, divertimento e socialità, ma anche l'istituzione a cui ci si rivolge per avere una risposta ai propri bisogni, difficoltà, voglia di partecipazione. L'unità di rilevazione è il singolo comune, i cui dati e le cui variabili ed indicatori derivati sono stati successivamente analizzati a livello regionale o di classe demografica.

Come le precedenti edizioni, il volume si articola in quattro parti:

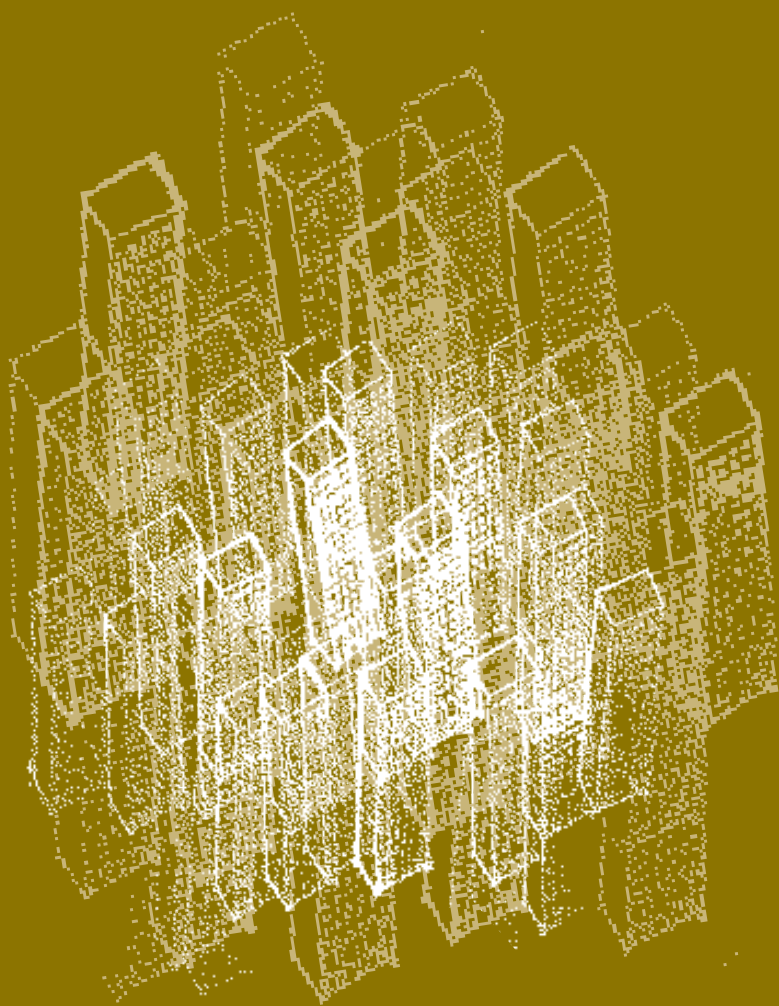
- **Caratteri dei comuni italiani.** Rispetto ai volumi precedenti, questa prima parte fornisce una classificazione degli 8.092 comuni italiani. Tale analisi, derivata dalla statistica multivariata, ha permesso di individuare sottogruppi di comuni tra loro differenti, ma all'interno dei quali le realtà comunali sono contraddistinte da comportamenti e caratteri omogenei.
- **Dimensione socio-demografica.** Descrive i caratteri strutturali della popolazione dei comuni e le principali dinamiche in atto (immigrazione, invecchiamento, famiglie, ecc.).
- **Dimensione fisico-economica.** Fornisce indicazioni relative all'ambiente, ai caratteri economici (nata-mortalità delle imprese, indice di impren-

ditorialità, specializzazione economica, ricchezza misurata in termini di reddito imponibile e di distribuzione del reddito tra i contribuenti, ecc..) e turistici (musei, ricettività alberghiera ed agrituristica, ..) dei comuni italiani.

- **Dimensione istituzionale.** Concentra l'attenzione prevalentemente sui caratteri propri delle amministrazioni comunali (sindaci e personale comunale) e sulle forme di aggregazione istituzionale.

Per ciascuna dimensione viene fornita una lettura essenziale dei dati di base, una descrizione cartografica dei fenomeni maggiormente rappresentabili in termini di georeferenziazione, una finestra su peculiarità che caratterizzano alcuni comuni italiani. Rispetto alle precedenti edizioni, l'oggetto dei Focus quest'anno riguarda i 10 comuni che, per ciascuna variabile, presentano i migliori ed i peggiori valori per ciascuno degli indicatori analizzati.

“I Comuni italiani 2012”, presenta, in modo immediato e semplice, una serie di variabili, indicatori, mappe e misure, in grado di fornire elementi conoscitivi a quanti - politici, amministratori, studiosi dei fenomeni territoriali - si interrogano sui caratteri e sui cambiamenti in atto nel mondo eterogeneo dei comuni italiani. Un mondo in continua evoluzione che rappresenta saldamente l’elemento unificatore in cui gli italiani si ritrovano e a cui fanno riferimento per rafforzare il senso di appartenenza. Il proprio comune è, infatti, per la generalità dei cittadini, non soltanto il luogo in cui si vive la propria quotidianità fatta di lavoro, cultura, divertimento e socialità, ma anche l’istituzione a cui ci si rivolge per avere una risposta ai propri bisogni, difficoltà, voglia di partecipazione. Senza voler rappresentare un quadro esaustivo sulle peculiarità delle singole realtà territoriali, il volume raffigura, in chiave sintetica, ciò che si può osservare analizzando le principali variabili sociali, demografiche, fisiche, economiche ed istituzionali dei comuni italiani, con l’obiettivo di dare una visione multidisciplinare. Facendo riferimento alla base informativa delle statistiche ufficiali, l’unità di rilevazione è il singolo comune, i cui dati e le cui variabili ed indicatori derivati sono stati successivamente aggregati a livello regionale o di classe demografica. Completano l’analisi, una descrizione cartografica dei fenomeni maggiormente rappresentabili in termini di georeferenziazione, nonché uno specifico Focus sui 10 comuni che, per ogni variabile, presentano i più alti ed i più bassi valori per ciascuno degli indicatori analizzati.



ISBN 978-88-387-7664-4

