



Ministero
dell'Economia
e delle Finanze

Applicazione:

PATTO DI STABILITA' INTERNO

Documento

Manuale d'uso della funzione:

TEST DELLA FIRMA DIGITALE

Indice

1	INTRODUZIONE	3
2	OPERAZIONI PRELIMINARI - REQUISITI HARDWARE	4
3	ACCESSO ALLA FUNZIONALITÀ	5
4	FIRMA DIGITALE	6
5	ERRORE NELLA FIRMA	7
6	PIN NON VALIDO	9

1 INTRODUZIONE

A partire dal 2014 il modello di Certificazione degli Enti aderenti al Patto di Stabilità Interno sarà gestito digitalmente. In linea con il processo di innovazione attualmente in corso nella Pubblica Amministrazione sarà introdotta, nel Sistema Patto di Stabilità, la tecnologia della Firma Digitale.

Il modello di Certificazione sarà quindi firmato digitalmente mantenendo a tutti gli effetti la valenza legale.

Per preparare gli utenti del Sistema alle operazioni di firma digitale è stata creata una funzionalità di test che consentirà di verificare i requisiti tecnici necessari per l'apposizione della firma mediante utilizzo del proprio kit di firma.

Nel presente documento si riportano tutti i passi necessari per completare l'operazione e si descrivono nel dettaglio tutte le casistiche che possono occorrere.

2 OPERAZIONI PRELIMINARI – REQUISITI HARDWARE

Per poter utilizzare la funzionalità di test della firma digitale l'utente deve dotarsi di apposito kit personale per la firma digitale che solitamente sono di due tipi:

- **Kit Smart Card con lettore:** il kit è composto da una smart card e da un lettore. La smart card è un dispositivo hardware delle dimensioni di una carta di credito che può elaborare e memorizzare dati ad alta sicurezza ai quali si può accedere solo mediante l'inserimento di un PIN. La smart card va inserita nell'apposito lettore che a sua volta viene collegato al pc mediante USB.
- **Kit token USB:** chiavette che comprendono un chip analogo a quello di una smartcard e si inseriscono direttamente in una porta USB: hanno quindi le stesse funzioni della smartcard con lo stesso chip, driver e software di corredo ma non necessitano di un lettore avendo una connessione diretta al PC tramite la porta USB.

3 ACCESSO ALLA FUNZIONALITÀ

Per accedere alla funzionalità di test della Firma digitale l'utente deve, dopo essersi loggato a Sistema con la propria utenza, cliccare sulla voce "Test Firma Digitale" presente sul Menù Funzionalità alla sinistra della maschera principale dell'applicativo.



Si riporta di seguito la schermata che appare all'utente a seguito del click sul collegamento "Firma Digitale" posto nel menù *Gestione Modello*.

Pagina di prova per Firma Digitale

Gentile utente,

La firma digitale sarà introdotta a breve nel Sistema Patto di Stabilità e sarà indispensabile per gestire digitalmente il documento del modello di Certificazione.

La presente funzionalità consente di effettuare una verifica dei requisiti tecnici necessari per l'apposizione della firma digitale sul Sistema. In particolare il Sistema verificherà che i certificati di autenticazione in Suo possesso siano stati emessi da enti certificatori accreditati secondo quanto previsto dal Codice dell'Amministrazione Digitale (Art.29, c. 1).

Per il test della firma digitale si prega di munirsi di apposita smart card e di inserire il pin dispositivo della propria smart card e premere su OK.

Per la risoluzione di qualunque tipo di problema che si dovesse verificare durante l'operazione di firma la invitiamo a scaricare l'utility PKNET Diagnostic raggiungibile sul link "Scarica PkNet Dignosti" che comparirà in caso di errore.

Grazie e buon lavoro.

Inserisci dispositivo di firma

La schermata presenta un riquadro ove sono contenute delle informazioni di sintesi sulla funzionalità, una text box per l'inserimento del PIN della smart card e i due pulsanti OK e ANNULLA.

4 FIRMA DIGITALE

Una volta acceduto alla funzionalità l'utente deve inserire il pin dispositivo della propria smart card e premere il pulsante OK affinché il Sistema firmi il documento.

Nel caso in cui l'operazione vada a buon fine viene presentato il messaggio "Firma completata correttamente" come mostrato nella figura seguente.

Pagina di prova per Firma Digitale

Gentile utente,

La firma digitale sarà introdotta a breve nel Sistema Patto di Stabilità e sarà indispensabile per gestire digitalmente il documento del modello di Certificazione.

La presente funzionalità consente di effettuare una verifica dei requisiti tecnici necessari per l'apposizione della firma digitale sul Sistema. In particolare il Sistema verificherà che i certificati di autenticazione in Suo possesso siano stati emessi da enti certificatori accreditati secondo quanto previsto dal Codice dell'Amministrazione Digitale (Art.29, c. 1).

Per il test della firma digitale si prega di munirsi di apposita smart card e di inserire il pin dispositivo della propria smart card e premere su OK.

Per la risoluzione di qualunque tipo di problema che si dovesse verificare durante l'operazione di firma la invitiamo a scaricare l'utilità PKNET Diagnostic raggiungibile sul link "Scarica PkNet Diagnostic" che comparirà in caso di errore.

Grazie e buon lavoro.

Firma completata correttamente

Inserisci il PIN

In questo caso l'utente ha la certezza di essere in possesso dei requisiti tecnici necessari per firmare digitalmente anche il documento di Certificazione.

5 ERRORE NELLA FIRMA

Qualora si verificano degli errori nella firma digitale il Sistema dà la possibilità di scaricare l'utility di diagnostica *PKNET Diagnostic*.

L'utility è scaricabile cliccando sull' hyperlink "*Scarica PKNET Diagnostic*" che appare nel caso in cui si siano verificati degli errori, come mostrato nella figura seguente.

Pagina di prova per Firma Digitale

Gentile utente,

La firma digitale sarà introdotta a breve nel Sistema Patto di Stabilità e sarà indispensabile per gestire digitalmente il documento del modello di Certificazione.

La presente funzionalità consente di effettuare una verifica dei requisiti tecnici necessari per l'apposizione della firma digitale sul Sistema. In particolare il Sistema verificherà che i certificati di autenticazione in Suo possesso siano stati emessi da enti certificatori accreditati secondo quanto previsto dal Codice dell'Amministrazione Digitale (Art.29, c. 1).

Per il test della firma digitale si prega di munirsi di apposita smart card e di inserire il pin dispositivo della propria smart card e premere su OK.

Per la risoluzione di qualunque tipo di problema che si dovesse verificare durante l'operazione di firma la invitiamo a scaricare l'utility PKNET Diagnostic raggiungibile sul link "Scarica PKNet Dignostic" che comparirà in caso di errore.

Grazie e buon lavoro.

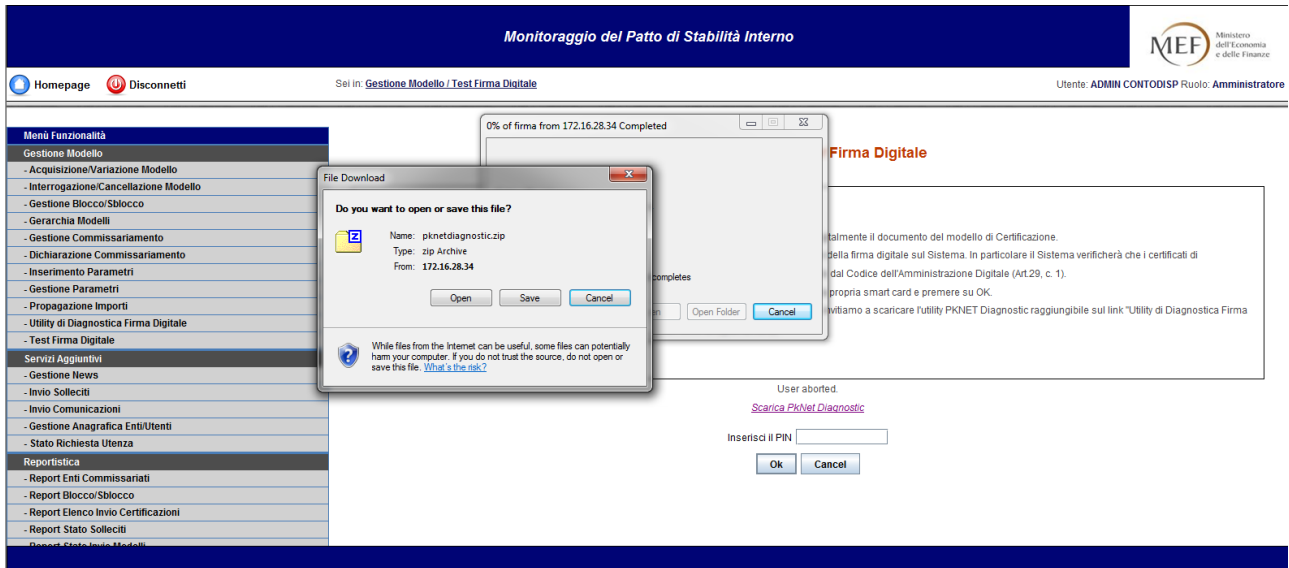
User aborted.

[Scarica PkNet Diagnostic](#)



Inserisci il PIN

In seguito al click appaiono dei pop-up che consentono il salvataggio di un file zippato contenente il file da installare sul proprio pc e il manuale dell' utility.



Nel caso di malfunzionamenti durante l'operazione di firma si prega di seguire le istruzioni contenute nel manuale dell' utility.

In caso di difficoltà, contattare l'assistenza cp (assistenza.cp@tesoro.it) per essere supportati nell'operazione.

6 PIN NON VALIDO

Qualora il PIN inserito non sia valido il Sistema non può procedere con l'operazione di firma.

In tal caso il messaggio di errore "PIN invalido" appare come mostrato nella figura seguente.

Pagina di prova per Firma Digitale

Gentile utente,

La firma digitale sarà introdotta a breve nel Sistema Patto di Stabilità e sarà indispensabile per gestire digitalmente il documento del modello di Certificazione.

La presente funzionalità consente di effettuare una verifica dei requisiti tecnici necessari per l'apposizione della firma digitale sul Sistema. In particolare il Sistema verificherà che i certificati di autenticazione in Suo possesso siano stati emessi da enti certificatori accreditati secondo quanto previsto dal Codice dell'Amministrazione Digitale (Art.29, c. 1).

Per il test della firma digitale si prega di munirsi di apposita smart card e di inserire il pin dispositivo della propria smart card e premere su OK.

Per la risoluzione di qualunque tipo di problema che si dovesse verificare durante l'operazione di firma la invitiamo a scaricare l'utility PKNET Diagnostic raggiungibile sul link "Scarica PkNet Diagnostic" che comparirà in caso di errore.

Grazie e buon lavoro.

PIN invalido

Ok

Cancel

In questo caso l'utente deve ripetere nuovamente l'operazione inserendo il PIN corretto.

In genere il PIN viene fornito insieme alla smart card e/o al dispositivo di firma ed è univoco per ogni kit di firma.